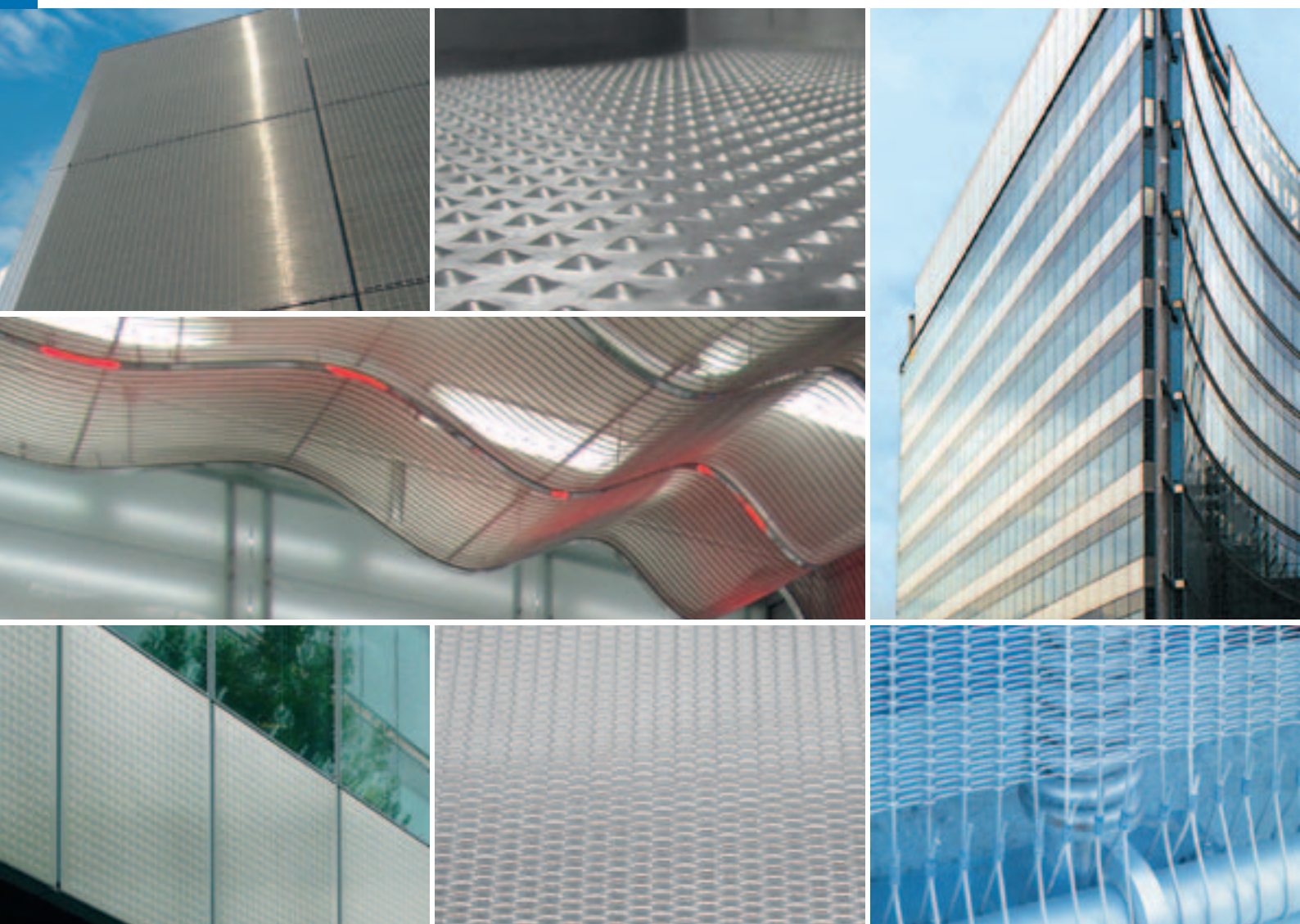


Neue Möglichkeiten in Sicht:

High-Tech für Fassaden- und Oberflächen.



Visionäre Materialien

Für visionäre Architekten.

ANDRITZ fertigt technisch-industrielle Anlagen erster Güte. Aus dieser Professionalität entstand die Vision, Konzepte und Projekte von Architekten nachhaltig zu verfeinern und Objekte in den Raum zu stellen, bei deren Anblick edle Anmutung und zeitgemäßer Look einzigartig zum Tragen kommen.

Ein Tick mehr Ästhetik

Impulsgeber für diese architektonische Produktgruppe von ANDRITZ war der Wille, Raumgefühl und Raumerlebnis technisch möglich und optisch einmalig zu gestalten. Vom kleinflächigen Interieur-Denken angeheizt, wuchs fortan der Ansporn große Flächen an und in Objekten in Schönheit zu kleiden. Beflügelt vom ehrgeizigen und neugierigen Zugang der Architekten war eine bauliche Ästhetik begründet, die seines gleichen sucht und keine Vergleiche scheut. Ob der Haltbarkeit, der Machbarkeit, der Flexibilität oder dem Wertempfinden.

Aus Innen wird Außen

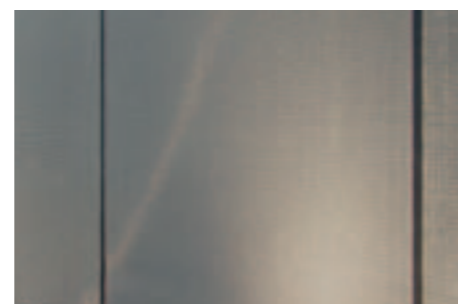
Statt nur Oberflächen zu erschaffen, die sich entweder im Maschineninneren oder in Industriebauten dem Auge des geschmackvollen Betrachters entziehen, setzt ANDRITZ auf gezielte Wahrnehmung: Mannigfaltige Architekturgewebe aus der ARTOS Serie und Fassadenelemente, die durch Perforation, Prägung und Stanzung beeindruckend, bilden die neue Außensicht und neue Ansichten auf wertvolle Objekte.

Bangkok Suvarnabhumi Airport



Vorteile:

- **Hohe Lichtdurchlässigkeit**
- **Flexibel in eine Richtung**
- **Variable Maschenweiten**
- **Hohe Stabilität**
- **Beständig gegen Korrosion und Witterung**



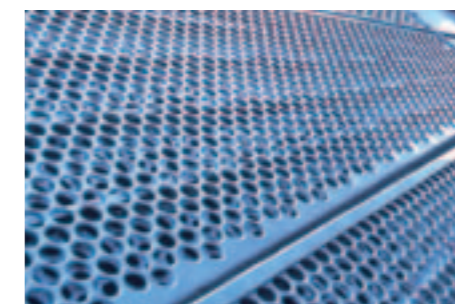
ARTOS Architekturgewebe

Edel in Anmutung und stählern im Material. Beeindruckend in Flexibilität und konkurrenzlos in Transluzenz. Stabil in Form und Eleganz ohne jeglichen Zweifel.



Geprägte Fassadenelemente

Feine Strukturen geben dem Auge Halt und lassen Blicke schweifen. Unscheinbares Relief auf Böden gibt auf Schritt und Tritt Grip, um Ausrutscher zu vermeiden.



Gelochte Fassadenelemente

Das attraktive Sortiment widmet sich dem ganzheitlichen Schutz vor Schall, vor Sonne und der Privatsphäre – eloxiert, pulverbeschichtet oder kompliziert gekantet.



SonoPerf Schallschutz

Mikroschlitze bilden die technische Grundlage für Schallabsorption auf höchstem Niveau. Wunschgemäß und aus edlen Werkstoffen gefertigt, bilden sie eine solide Schallmauer.

ARTOS Architekturgewebe aus Metall

Unerreichte Eleganz in großer Vielfalt.

Architekten und Designer wertschätzen die Eigenschaften von ARTOS Metallgeweben. Mit kaum einem anderen Material gelingt es, den scheinbaren Widerspruch von Offenheit und Geschlossenheit zu lösen. Metallgewebe in einzigartiger Qualität und Optik ermöglichen innen wie außen enorme Gestaltungsfreiheiten. Anpassungsfähig an jegliche Unterkonstruktionen, Gewebekonstruktionen in unterschiedlichen Längen – das vernetzt Form, Funktionalität und Vielseitigkeit meisterhaft.

Alles nur Fassade? Weit gefehlt, denn mit ARTOS steht einem der Weg – und damit verschiedenartigste Einsatzgebiete – offen. Veredelt und in stählernem Gewand übertrifft ARTOS Erwartungen und trifft den Zeitgeist.

Strecken, bis zur Decke: Imposante Konstruktionen, abgehängt von der Raumdecke, das ist mit ARTOS alles möglich und überzeugt: von der Planung der Machbarkeit bis zur augenscheinlichen Praxis. Draußen oder drinnen, im Kleinen oder im Großen.

Am Boden der Tatsachen: ARTOS überzeugt nicht nur auf Schritt und Tritt, sondern imponiert erst recht durch Design und abwechslungsreiche Einsatzgebiete: Begehbarbare Flächen, Raumteiler oder Sonnenschutz.



Princesshay Exeter – Multi Story Car Park ▲
doppelter Layer: Moiréeffekt

Berlin Wall viewing platform ►



Unter dem Deckmantel der Gediegenheit: So präsentiert sich zeitgenössische Architektur heute.



ARTOS deckt auf: Der Blick nach oben wird zur Selbstreflexion. Anmut und Raumgefühl sind jetzt erbaulich.



Ein Blick hinter und auf die Fassade demonstriert: Die flexible Montage ist keine Zerreißprobe.



Klare Worte für ARTOS: Langlebigkeit und Funktionalität in Vollendung.

Edelstahl – der Name ist Programm, da versteht es sich von selbst, dass Robustheit auf Eleganz trifft und eine hochwertige Optik entsteht. Ebenso wie die Frage der Machbarkeit: Steht Ihnen und Ihrem Vorhaben doch das gesamte ARTOS-Team zur Seite, die mit technischem Knowhow und Geschick auf eine Reihe von Umsetzungen zurück blicken. Von Bochum bis Bangkok, vom Messestand bis zum Flughafen.

Niet- und nagelfest

Ihre Wünsche zur Anbringung unserer Produkte können wir mit dem bewährten ARTOS-Montageprinzip individuell berücksichtigen. So ist die Befestigung mittels oberem oder mit Zwischenhaltepunkt möglich. Untere Haltepunkte mit Zugfeder oder Druckfederkonsole, Rahmenkonstruktionen, Winkelprofile und Spannschlösser lassen flexibel Befestigung und Montage zu, je nach Zweck und Geschmack. Edelstahlhaken befestigen die Gewebe aus Stahl spannend und demontierbar – an der Decke, sowie am Boden.

Blitz und blank

Die hochwertige Ausführung der ARTOS-Produkte widersteht jeglichen Wind- und Wetterbedingungen. Zudem ist es problemlos zu reinigen, weil korrosionsbeständig. Umweltfaktoren wie extreme Feuchtigkeit und Salzgehalt der Luft oder aggressive Verschmutzung werden bereits in der Planungsphase berücksichtigt, ebenso wie tausalzhaltiges Spritzwasser oder Kontakt mit Chlorwasser. Um auf diese Faktoren vorbereitet zu sein, setzen Interessenten auf die professionelle Betreuung durch unsere ARTOS-Spezialisten. Sie beraten beispielhaft und bewerten nicht nur auf Grund augenscheinlicher Gegebenheiten. So werden auch diejenigen Faktoren erfasst, die auf den ersten Blick nebensächlich erscheinen aber in der weiteren Betrachtungsweise eine entscheidende Rolle spielen.

Vorteile:

- **Universelle Edelmetallgewebe für Architekten und Designer**
- **Transparent, elegant, schlicht und fein strukturiert**
- **Edelmetallgewebe setzen architektonische Statements**
- **Je nach Sichtwinkel ergibt sich Einblick oder Ausblick**
- **Ermöglicht Schattenwurf oder ist Wegbereiter für weitere Dreidimensionalität**
- **Ständig wandelnder Eindruck von der architektonischen Gesamtform**



Uptown München ▲



Artos beta: Ansehnlich drängt sich der Hintergrund aus Edelstahl vordergründig in Sicht



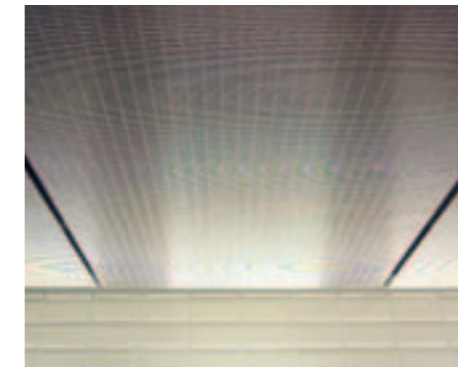
Artos lambda: Solider Eindruck, zart reflektiert – Blickfang deluxe!



Artos sigma: Vorhang auf! Fassaden-Abhängung in engmaschiger Perfektion



Artos gamma: Richtungsweisende Flexibilität einerseits, fein und eng gewebt andererseits



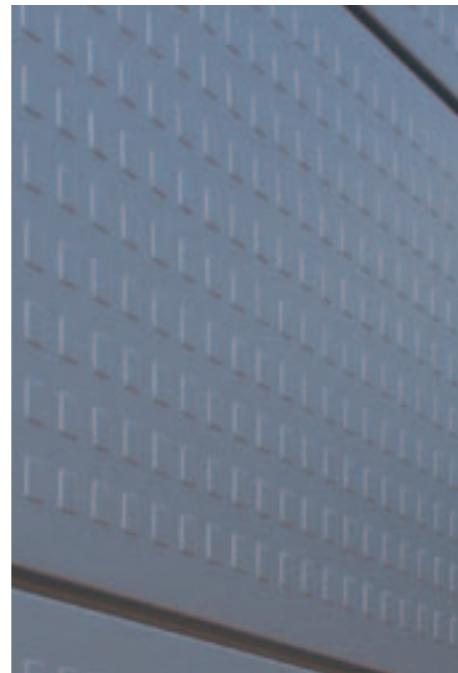
Artos sigma 6: Steif in die eine Richtung, flexibel in die andere und ideal für jeden Verkleidungseinsatz

Geprägte Fassadenelemente: Neue Möglichkeiten mit der Oberfläche.

Überraschende Anmutung, funktionale Ästhetik und treffsichere Details machen beim Betrachter Eindruck. Dank tiefgehender Kompetenzen, was die Handhabe und Veredelung von Blechprägungen angeht, verhelfen wir zu mehr Ausdruck: Prägungen, die meilenweit über den Standard bei Rund- oder Quadratprägung hinausgehen und in mannigfaltige Machbarkeit münden – dort sind wir zu Hause, und Klienten bestens beraten.

Schier grenzenlos scheinen die Möglichkeiten für prägende Eindrücke bei Blechen, die der Verkleidung von Oberflächen zu Gute kommen. Erst recht, wenn damit Spezialisten hantieren, die seit jeher ein ausgeprägtes Know-how für den Umgang, die Fertigung und Montage ihr Eigen nennen. So kommt es nicht von ungefähr, dass Architektur durch neues Materialbewusstsein neu beschrieben wird. Fassadengestaltung, Fassadenqualität und Oberflächenbeschaffenheit werden mit und durch unsere geprägten Fassadenelemente neu definiert und geben den Ton an,

wenn es darum geht bei Objektverkleidung einen zukunftsweisenden Eindruck zu hinterlassen und Wahrnehmung von außen zu prägen, wie es kaum ein anderer kann. Architekten sind daher gut beraten, wenn Erfahrungswerte im Umgang mit geprägten Blechen abgerufen, demonstriert und konkret präsentiert werden können. Das Prinzip der Umsetzung, nämlich alles aus einer Hand zu beziehen, macht nur dann Sinn, wenn hinter jedem Projektierungsschritt Profis stecken – diese Gewissheit ist Klienten bei uns sicher.



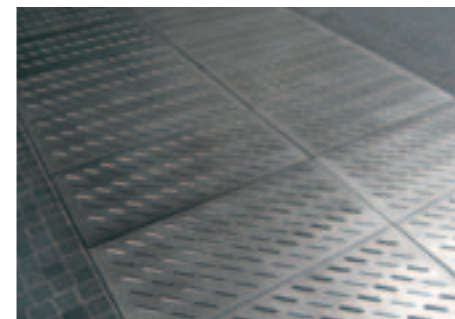
▼ Geprägte Alu-Fassade, Regensburg ▶



Im Einklang: Strikte Struktur eint Flächen



Alle Wetter: Edelstahl wirkt stets herausgeputzt



Trittfest: Sicherer Halt für Auge und Fuß



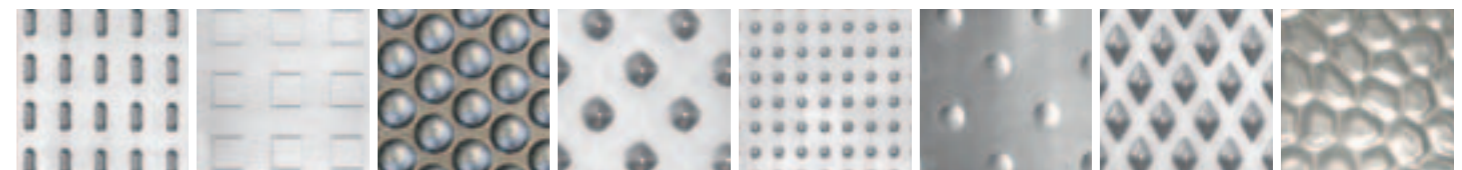
Elsässer Tor, Basel ▲

Ganz und gar oberflächlich

Gelebte Flexibilität und weitreichende Erfahrungen aus dem Bereich des Anlagenbaus sind für ANDRITZ die Grundsteine, um beeindruckende Oberflächen zu erschaffen – wunschgemäß und maßgeschneidert. Die eigene Werkzeugentwicklung und die Begeisterung für Neuschöpfungen zeichnen uns aus.

Vorteile:

- **Hochwertige Außenfassade**
- **Zertifizierte Rutschhemmung**
- **Vereinheitlichte Optik**
- **Enorm witterungsbeständig**
- **Visuell wertbeständig**
- **Wirkt lebendig**
- **Spielt mit der Sonneneinstrahlung**



Artenreich präsentiert sich die Palette der Möglichkeiten. Individuelle Wünsche finden ebenso zur Realisation wie Vorhaben „en gros“ oder „en Detail“.

Gelochte Metallflächen: Mut zur Lücke, in allen Varianten.

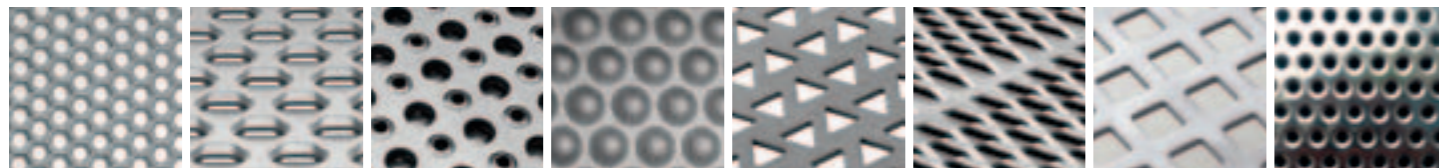
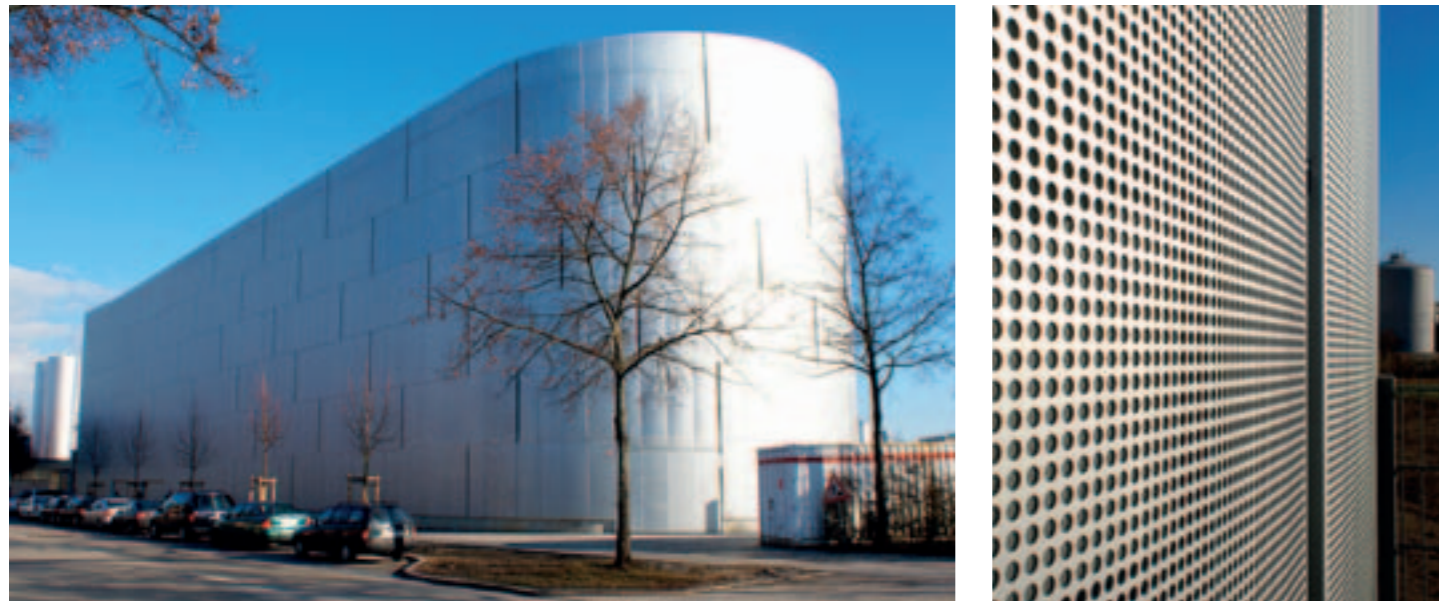
Komplette Aussenfassaden und Innendecken – Lochbleche aus verschiedensten Materialien. Ob eloxiert oder sorgfältig pulverbeschichtet, aufwändig gekantet oder plano, gelocht oder per Laserstrahlverfahren mikroperforiert: Das ist der Stoff aus dem Architektenräume sind – für ANDRITZ ist es das tägliche Handwerkszeug. Diese Zugänge gebündelt erschaffen belebte, bewohnte, urbane, administrative, private Wirklichkeiten, von der Sonnenschutzlamelle zur Blende, als Sichtschutz, als Raumteiler oder Sitzmöbel.

Führend in der Vielseitigkeit bei Perforationen an Blechen lassen wir keine Lücke in unserem Produktspektrum zu, was Fertigungstiefe und -breite betrifft: Auf der Grundlage eines hochmodernen Maschinenparks lochen wir nahezu jede Aufgabenstellung in die Tat um. Dieses Prinzip der Komplettfertigung ist mehr wert: Nützliche Konzern-Synergien garantieren vertrauenswürdig Erfolg, perfekte Logistik und Liefertreue.

Vorteile:

- **Edel, avantgardistisch, witterungsbeständig**
- **Verschiedenartigste Perforationsmöglichkeiten**
- **Hohe Erfahrungswerte dank hauseigenem Werkzeugbau**
- **Bezug auf sämtliche bauphysikalische Forderungen**
- **Spezielle Perforationsmöglichkeiten für Luftdurchsatz**
- **Lochbild nach architektonischen Sonderbedingungen möglich**
- **Sonderkonstruktionen für Rund- und Eckelemente auf Wunsch**

▼ Lochblechfassade, Parkhaus Regensburg



Vielfältig sind die Anwendungsmöglichkeiten und Varianten unserer Bleche. Auch Sonderanfertigungen sind möglich

SonoPerf Schallschutzbleche: Mit Innovationen Wellen brechen.

Fließende Kommunikation untereinander ist von höchster Wichtigkeit. In der Öffentlichkeit, in Unternehmen, in Bildungseinrichtungen, im trauten Heim, überall. Um dort Kommunikation einen verständlichen Rahmen zu verleihen, braucht es die richtigen Voraussetzungen. Am liebsten unsichtbar. Mit den innovativen mikroperforierten Elementen ist das greifbar.

Unsere Neudefinition der Schallmauer steht: Ein mikrogeschlitztes Blech mit Schlitzweiten zwischen einem und drei Zehntel Millimeter. Pulverbeschichteter Stahl und Edelstahl sind die Basis für hochkarätiges Design einerseits und gewaltige Schallabsorption andererseits. Das beeindruckende Akustikelement, mit dünnem Vlies oder Wolle perfektioniert, imponiert ab einem Betrachtungsabstand von zwei Metern wegen seiner „geschlossen“ Oberfläche und Niedrigstwerten an Schall-

übertragung ($0.95 \alpha_S$). Trotz unsichtbarer Schlitzte ist der freie Querschnitt ausreichend für die höchste Absorptionsklasse. Diese Spitzenreiterposition ermöglicht vielseitigen Einsatz: Akustikdecken, Deckensegel, Stell- und Trennwände, Möbelfronten, Abschirmelemente an Arbeitsplätzen, bis hin zu absorbierenden Baffeln um Schallausbreitung im Flug zu ersticken.

Vorteile:

- **Schallabsorption auch ohne Akustikvlies**
- **Optische Wirkung wie geschlossene Oberfläche**
- **Beste Absorptionswerte bis Klasse A**
- **Verarbeitbarkeit mit Vollblech vergleichbar**
- **Vielfältige Verwendungsmöglichkeiten**
- **Einsatz auch im Hygienebereich**

Bedruckte Wandbekleidung aus SonoPerf zur Schallreduzierung ▼



SonoPerf: Aluminium blank.

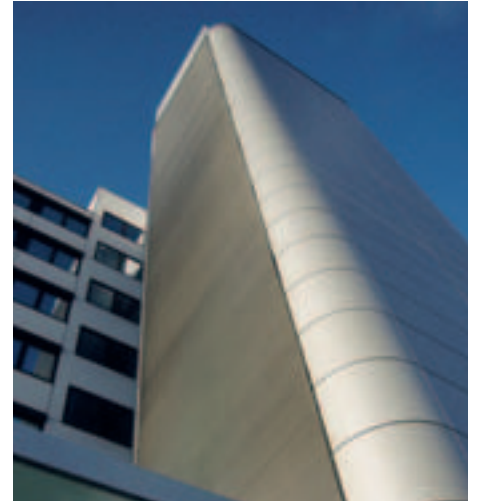


SonoPerf: Aluminium weiß pulverbeschichtet



Vertrauen macht Partner

ANDRITZ reicht Ihnen die Hand.



Alle für Einen

Unsere Kunden sind das Wertvollste, was wir haben. Daher liegt es auf der Hand, dass für jeden Einzelnen sein Produkt und sein Projekt an jeglichem Optimum und am Puls der Zeit ausgerichtet wird. Möglich wird das durch die hervorragende Kundenbetreuung durch unsere wertvollen Mitarbeiterinnen und Mitarbeiter.

Einer für Alles

Die globale Präsenz des ANDRITZ Konzerns und die Vernetzung mit all seinen Unternehmen sichert unseren Klienten Zugriff auf mannigfaltige Geschäftsbereiche. Der solide aufgestellte Konzern bürgt außerdem für Zuverlässigkeit: ANDRITZ liefert. Sicher und stets Produkte erster Güte.

ANDRITZ Kufferath GmbH

Lommessenstrasse 32-36
52353 Düren, Germany
Phone: +49 (2421) 801-0
kufferath@andritz.com

ANDRITZ Fiedler GmbH

Weidener Straße 9
93057 Regensburg, Germany
Phone: +49 (941) 64010
andritz-fiedler@andritz.com

www.andritz.com